

Tabel 3.2.

Udvikling i fradrag, i kr., 1983-2004.

	Personfradrag		Standardfradrag		Skattefri B-indkomst	
	Enlige	Ægtepar	Enlige	Ægtepar	Enlige	Ægtepar
1983	20.000	40.000	4.000	8.000	4.000	8.000
1984	20.000	40.000	4.000	8.000	4.000	8.000
1985	20.000	40.000	4.000	8.000	4.000	8.000
1986	20.000	40.000	4.000	8.000	4.000	8.000
1987	35.000	70.000	4.000	8.000	4.000	8.000
1888	35.000	70.000	4.000	8.000	4.000	8.000
1989	35.000	70.000	4.000	8.000	4.000	8.000
1990	35.000	70.000	6.000	12.000	4.000	8.000
1991	35.000	70.000	6.000	12.000	4.000	8.000
1992	40.000	80.000	6.000	12.000	4.000	8.000
1993	40.000	80.000	6.000	12.000	5.000	10.000
1994	40.000	80.000	6.000	12.000	5.000	10.000
1995	40.000	80.000	6.000	12.000	5.000	10.000
1996	40.000	80.000	6.000	12.000	5.000	10.000
1997	40.000	80.000	6.000	12.000	5.000	10.000
1998	40.000	80.000	6.000	12.000	5.000	10.000
1999	40.000	80.000	8.000	16.000	5.000	10.000
2000	40.000	80.000	8.000	16.000	5.000	10.000
2001	40.000	80.000	8.000	16.000	5.000	10.000
2002	40.000	80.000	8.000	16.000	5.000	10.000
2003	40.000	80.000	8.000	16.000	5.000	10.000
2004	40.000	80.000	8.000	16.000	5.000	10.000

Tabel 3.3

Teoretisk skattetryk i 2004

Bruttoindkomst	Enlige			Ægtepar		
	Skalaindkomst	Skattebetaling	Skattetryk	Skalaindkomst	Skattebetaling	Skattetryk
	Kroner		Procent	Kroner		Procent
0	0	0	0,0	0	0	0,0
20.000	0	0	0,0	0	0	0,0
40.000	0	0	0,0	0	0	0,0
60.000	12.000	5.016	8,4	0	0	0,0
80.000	32.000	13.376	16,7	0	0	0,0
100.000	52.000	21.736	21,7	4.000	1.672	1,7
120.000	72.000	30.096	25,1	24.000	10.032	8,4
140.000	92.000	38.456	27,5	44.000	18.392	13,1
160.000	112.000	46.816	29,3	64.000	26.752	16,7
180.000	132.000	55.176	30,7	84.000	35.112	19,5
200.000	152.000	63.536	31,8	104.000	43.472	21,7
220.000	172.000	71.896	32,7	124.000	51.832	23,6
240.000	192.000	80.256	33,4	144.000	60.192	25,1
260.000	212.000	88.616	34,1	164.000	68.552	26,4
280.000	232.000	96.976	34,6	184.000	76.912	27,5
300.000	252.000	105.336	35,1	204.000	85.272	28,4
320.000	272.000	113.696	35,5	224.000	93.632	29,3
340.000	292.000	122.056	35,9	244.000	101.992	30,0
360.000	312.000	130.416	36,2	264.000	110.352	30,7
380.000	332.000	138.776	36,5	284.000	118.712	31,2
400.000	352.000	147.136	36,8	304.000	127.072	31,8
420.000	372.000	155.496	37,0	324.000	135.432	32,2
440.000	392.000	163.856	37,2	344.000	143.792	32,7
460.000	412.000	172.216	37,4	364.000	152.152	33,1
480.000	432.000	180.576	37,6	384.000	160.512	33,4
500.000	452.000	188.936	37,8	404.000	168.872	33,8
520.000	472.000	197.296	37,9	424.000	177.232	34,1
540.000	492.000	205.656	38,1	444.000	185.592	34,4
560.000	512.000	214.016	38,2	464.000	193.952	34,6
580.000	532.000	222.376	38,3	484.000	202.312	34,9
600.000	552.000	230.736	38,5	504.000	210.672	35,1
620.000	572.000	239.096	38,6	524.000	219.032	35,3
640.000	592.000	247.456	38,7	544.000	227.392	35,5
660.000	612.000	255.816	38,8	564.000	235.752	35,7
680.000	632.000	264.176	38,8	584.000	244.112	35,9
700.000	652.000	272.536	38,9	604.000	252.472	36,1
720.000	672.000	280.896	39,0	624.000	260.832	36,2
740.000	692.000	289.256	39,1	644.000	269.192	36,4
760.000	712.000	297.616	39,2	664.000	277.552	36,5
780.000	732.000	305.976	39,2	684.000	285.912	36,7
800.000	752.000	314.336	39,3	704.000	294.272	36,8

Læsevejledning: Skattetrykket er udregnet på baggrund af 2004 tal, hvor den gennemsnitlige uvægtede skattesats i Grønland var 41,8 pct. En forudsætning er, at fradraget kun er baseret på person- og standardfradrag, som i alt er 48.000 kr. for enlige og 96.000 kr. for ægtepar i 2004, dvs. at faktiske fradrag

ikke er medtaget. Der er således tale om et teoretisk skattetryk. For enlige fremgår det, at skattetrykket for personer med en indkomst på 200.000 kr. er 31,8 pct.. Det tilsvarende tal for ægtepar er 21,7 pct.

Tabel 3.4 a

Udvikling i skattetryk for ægtepar, pct., 1984-2004.

Indkomst	Skattetryk for ægtepar										
	50.000	100.000	200.000	300.000	400.000	500.000	600.000	700.000	800.000	900.000	1.000.000
	Skat i procent af indkomst										
1984	1,0	13,1	19,2	21,2	22,2	22,9	23,3	23,5	23,8	23,9	24,1
1985	1,0	13,6	19,9	22,0	23,1	23,7	24,1	24,4	24,6	24,8	25,0
1986	1,1	14,9	21,7	24,0	25,2	25,9	26,3	26,6	26,9	27,1	27,2
1987	-	7,4	20,5	24,8	27,0	28,3	29,2	29,8	30,3	30,6	30,9
1988	-	8,1	22,4	27,2	29,6	31,0	32,0	32,7	33,2	33,6	33,9
1989	-	8,2	22,6	27,5	29,9	31,3	32,3	33,0	33,5	33,9	34,2
1990	-	6,8	22,1	27,3	29,8	31,4	32,4	33,1	33,7	34,1	34,4
1991	-	6,8	22,4	27,6	30,2	31,7	32,8	33,5	34,1	34,5	34,8
1992	-	3,2	21,8	28,0	31,1	33,0	34,2	35,1	35,7	36,3	36,7
1993	-	3,3	22,0	28,3	31,4	33,3	34,5	35,4	36,1	36,6	37,0
1994	-	3,3	22,3	28,7	31,8	33,7	35,0	35,9	36,6	37,1	37,5
1995	-	3,3	22,4	28,7	31,9	33,8	35,0	35,9	36,6	37,2	37,6
1996	-	3,3	22,5	28,9	32,0	34,0	35,2	36,1	36,8	37,4	37,8
1997	-	3,3	22,5	28,9	32,1	34,0	35,3	36,2	36,9	37,4	37,8
1998	-	3,3	22,5	28,9	32,1	34,0	35,3	36,2	36,9	37,4	37,8
1999	-	1,7	21,7	28,4	31,8	33,8	35,1	36,0	36,8	37,3	37,8
2000	-	1,7	21,7	28,3	31,7	33,7	35,0	36,0	36,7	37,2	37,7
2001	-	1,7	21,7	28,3	31,7	33,7	35,0	36,0	36,7	37,2	37,7
2002	-	1,7	21,7	28,3	31,7	33,7	35,0	36,0	36,7	37,2	37,7
2003	-	1,7	21,7	28,4	31,8	33,8	35,1	36,1	36,8	37,3	37,8
2004	-	1,7	21,7	28,4	31,8	33,8	35,1	36,1	36,8	37,3	37,8

Tabel 3.4 b

Udvikling i skattetryk for enlige, pct., 1984-2004.

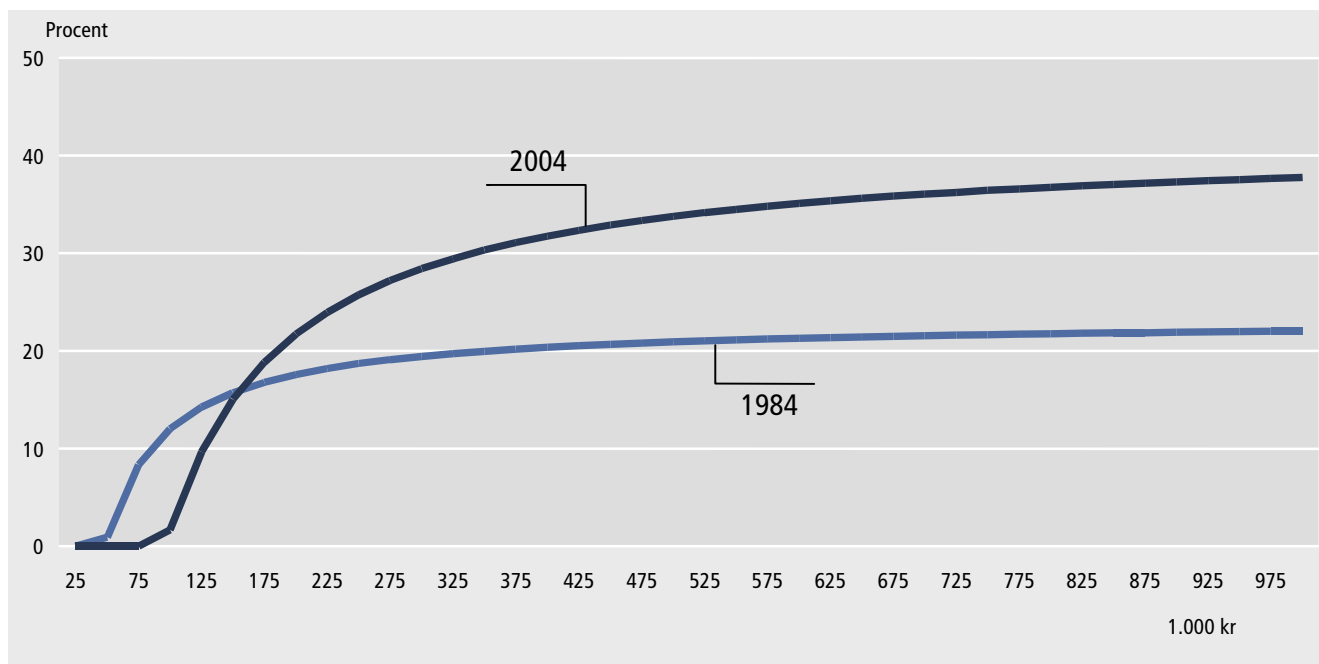
Indkomst	Skattetryk for enlige										
	50.000	100.000	200.000	300.000	400.000	500.000	600.000	700.000	800.000	900.000	1.000.000
	Skat i procent af indkomst										
1984	13,1	19,2	22,2	23,3	23,8	24,1	24,3	24,4	24,5	24,6	24,7
1985	13,6	19,9	23,1	24,1	24,6	25,0	25,2	25,3	25,4	25,5	25,6
1986	14,9	21,7	25,2	26,3	26,9	27,2	27,5	27,6	27,8	27,8	27,9
1987	7,4	20,5	27,0	29,2	30,3	30,9	31,4	31,7	31,9	32,1	32,2
1988	8,1	22,4	29,6	32,0	33,2	33,9	34,4	34,7	35,0	35,2	35,3
1989	8,2	22,6	29,9	32,3	33,5	34,2	34,7	35,0	35,3	35,5	35,7
1990	6,8	22,1	29,8	32,4	33,7	34,4	34,9	35,3	35,6	35,8	36,0
1991	6,8	22,4	30,2	32,8	34,1	34,8	35,4	35,7	36,0	36,2	36,4
1992	3,2	21,8	31,1	34,2	35,7	36,7	37,3	37,7	38,1	38,3	38,5
1993	3,3	22,0	31,4	34,5	36,1	37,0	37,7	38,1	38,4	38,7	38,9
1994	3,3	22,3	31,8	35,0	36,6	37,5	38,2	38,6	39,0	39,2	39,4
1995	3,3	22,4	31,9	35,0	36,6	37,6	38,2	38,7	39,0	39,3	39,5
1996	3,3	22,5	32,0	35,2	36,8	37,8	38,4	38,9	39,2	39,5	39,7
1997	3,3	22,5	32,1	35,3	36,9	37,8	38,5	38,9	39,3	39,5	39,8
1998	3,3	22,5	32,1	35,3	36,9	37,8	38,5	38,9	39,3	39,5	39,8
1999	1,7	21,7	31,8	35,1	36,8	37,8	38,4	38,9	39,3	39,5	39,8
2000	1,7	21,7	31,7	35,0	36,7	37,7	38,3	38,8	39,2	39,4	39,7
2001	1,7	21,7	31,7	35,0	36,7	37,7	38,3	38,8	39,2	39,4	39,7
2002	1,7	21,7	31,7	35,0	36,7	37,7	38,3	38,8	39,2	39,4	39,7
2003	1,7	21,7	31,8	35,1	36,8	37,8	38,4	38,9	39,3	39,6	39,8
2004	1,7	21,7	31,8	35,1	36,8	37,8	38,4	38,9	39,3	39,6	39,8

Læsevejledning: I tabel 3.4A fremgår det, hvorledes skattetrykket har udviklet sig i perioden 1984 til 2004. I denne periode fremgår, at skattetrykket for

ægtepar med en bruttoindkomst på 300.000 kr. er steget fra 21,2 til 28,4 procent.

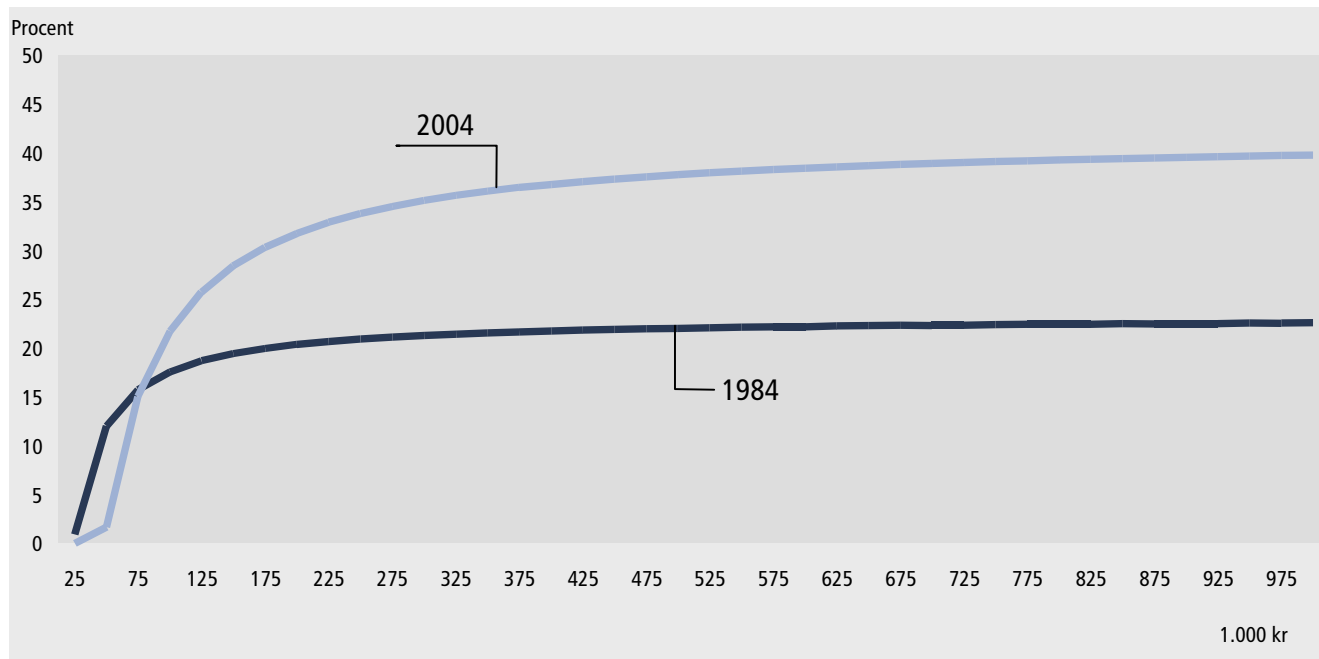
Figur 3.1 a

Udvikling i skattetryk for ægtepar, pct., 1984-2004.



Figur 3.1 b

Udvikling i skattetryk for enlige, pct., 1984-2004.



Tabel 3.5

Summarisk skattestatistik fordelt på kommuner, 1.000 kr., 2000-2002.

	I alt	Nanortalik	Qaqortoq	Narsaq	Ivittuut	Paamiut	Nuuk	Maniitsoq	Sisimiut	Kangaatsiaq
Skattepligtig indkomst										
2000	6.538.636	172.983	369.555	216.395	55.675	185.449	2.296.232	356.501	613.146	89.713
2001	6.741.290	186.030	393.600	221.180	58.305	188.593	2.393.162	367.983	635.379	95.491
2002	6.952.885	188.246	401.419	210.731	64.304	178.889	2.478.143	383.205	771.244	99.547
Bruttoindkomst										
2000	7.613.857	208.076	442.853	267.703	58.107	240.906	2.540.723	393.918	740.237	125.833
2001	7.787.863	219.471	480.774	276.969	60.700	246.940	2.649.677	410.838	722.418	127.761
2002	8.053.980	220.315	479.829	267.654	66.953	219.021	2.736.811	424.198	875.706	138.819
A-indkomst										
2000	6.395.847	173.900	360.952	207.975	56.260	183.141	2.268.290	353.326	609.109	86.604
2001	6.554.071	182.689	371.326	211.417	58.487	185.939	2.338.351	365.243	626.776	92.576
2002	6.793.282	189.683	374.959	209.141	64.432	178.704	2.435.089	374.346	762.766	94.261
B-indkomst										
2000	1.163.701	33.908	81.288	59.728	1.847	57.647	258.990	28.261	128.009	39.229
2001	1.156.798	36.782	109.394	65.546	2.213	61.002	302.732	37.230	92.985	35.185
2002	1.231.743	30.373	103.935	57.322	2.521	40.084	300.147	37.622	110.745	44.558
Ligningsmæssige fradrag										
2000	1.002.317	31.975	68.485	48.447	1.838	53.269	224.924	33.933	122.449	34.302
2001	976.753	30.572	82.574	52.909	2.003	56.693	238.918	39.058	82.197	30.362
2002	1.029.859	29.209	73.753	54.621	2.151	38.363	240.801	36.841	97.131	37.423
Slutskat										
2000	2.054.254	47.650	117.387	67.298	17.142	56.469	751.402	107.898	188.989	23.639
2001	2.130.214	51.329	120.625	69.635	18.068	57.447	805.439	112.479	198.633	25.280
2002	2.209.961	55.372	126.274	67.002	20.099	54.150	823.377	119.288	243.579	27.221
Skattefri B-indkomst										
2000	76.312	3.281	5.118	2.872	404	2.335	17.517	3.966	5.921	1.970
2001	75.253	3.149	5.167	2.830	444	1.963	18.236	4.312	6.068	2.026
2002	75.117	3.071	4.913	2.916	474	1.882	18.641	4.434	7.465	1.937
Personfradrag										
2000	1.777.343	74.239	110.914	68.915	6.749	63.174	459.665	114.539	165.818	43.293
2001	1.777.677	74.446	112.084	68.626	6.762	63.626	463.488	115.330	165.866	43.552
2002	1.790.421	75.313	112.292	67.039	6.903	61.394	466.848	114.895	184.936	42.692

Tabel 3.5 fortsættes...

Tabel 3.5 (fortsat)

Summarisk skattestatistik fordelt på kommuner, 1.000 kr., 2000-2002.

	Aasiaat	Qasigi annguut	Ilulissat	Qeqertar- suaq.	Uum- mannaq	Uper- navik	Qaanaaq	Ammas salik	Illoqqor- toormiut.	Uden for kommunal inddeling
Skattepligtig indkomst										
2000	329.005	149.077	521.487	106.807	243.354	198.389	66.156	197.613	41.452	329.646
2001	339.154	141.511	527.184	106.877	226.178	194.063	62.987	213.038	43.841	346.732
2002	351.877	144.797	562.528	113.073	233.458	202.055	62.638	237.730	46.485	222.517
Bruttoindkomst										
2000	366.526	195.971	638.337	131.594	301.370	237.223	73.822	258.063	45.838	346.761
2001	380.586	182.123	611.733	133.747	295.391	226.570	69.521	279.246	49.006	364.393
2002	390.094	192.445	714.482	136.719	295.000	237.945	69.866	303.973	51.443	232.710
A-indkomst										
2000	317.160	144.576	493.240	112.242	215.059	186.871	65.180	199.076	41.430	321.455
2001	326.715	137.511	489.952	106.307	216.349	186.053	62.370	214.264	43.680	338.066
2002	346.949	139.860	531.443	111.505	221.613	196.300	64.151	235.813	46.832	215.435
B-indkomst										
2000	35.669	51.395	141.037	19.255	86.310	50.351	7.967	57.943	4.407	20.458
2001	36.583	44.613	92.628	27.439	78.715	40.517	4.438	61.522	5.326	21.947
2002	37.919	52.585	182.867	25.214	73.386	41.627	5.143	67.835	3.956	13.904
Ligningsmæssige fradrag										
2000	33.869	45.762	110.957	24.000	53.591	33.947	6.625	56.693	4.061	13.191
2001	37.242	39.241	79.802	25.582	65.157	28.056	5.630	62.250	4.907	13.600
2002	33.978	46.220	146.312	22.426	57.679	31.840	6.171	62.767	4.669	7.507
Slutskat										
2000	99.571	47.600	163.678	33.759	69.489	52.471	20.614	56.959	12.384	119.854
2001	103.532	44.396	165.811	33.459	63.363	51.591	19.214	62.638	13.222	114.053
2002	110.019	46.193	179.171	35.749	67.775	55.568	18.417	71.981	14.281	74.447
Skattefri B-indkomst										
2000	4.558	1.529	6.080	1.239	4.649	5.092	1.119	4.027	701	3.933
2001	4.286	1.384	5.802	1.326	4.432	4.514	938	3.594	717	4.065
2002	3.872	1.439	6.202	1.233	4.225	4.107	1.081	3.813	722	2.689
Personfradrag										
2000	112.508	45.269	147.939	32.495	82.881	84.668	25.664	84.175	15.260	39.177
2001	111.216	45.253	147.854	33.248	83.604	81.125	24.642	81.105	15.813	40.038
2002	108.015	45.052	152.823	33.205	84.063	82.454	24.974	87.583	16.889	23.052

Læsevejledning: Den summariske skattestatistik illustrerer kommunernes samlede indkomst på forskellige indkomsttyper. I tabellen gengives tillige de samlede ligningsmæssige fradrag samt personfradrag m.v. Som tidligere anført indgår de ikke-skattepligtige sociale ydelser ikke i tabellen.

Bemærk at Kangerlussuaq i 2002 og fremefter medregnes under Sisimiut. Dette resulterer i en stor stigning i indkomsterne i Sisimiut i 2002 og et tilsvarende fald i kategorien "Uden for kommunal inddeling".

Tabel 3.6

Antal skattepligtige, begrænsede skattepligtige mv. fordelt på kommuner, 2000-2002

	Antal skattepligtige			Antal skatteansættelser			Antal begrænset skattepligtige			Antal personer, der benytter faktisk fradrag		
	2000	2001	2002	2000	2001	2002	2000	2001	2002	2000	2001	2002
Hele Landet	47.500	47.480	47.641	39.915	39.928	40.099	1.715	1.487	1.577	15.138	15.653	15.891
Nanortalik	1.917	1.901	1.924	1.581	1.578	1.597	16	10	10	563	571	542
Qaqortoq	2.880	2.937	2.931	2.452	2.509	2.496	40	81	105	888	872	896
Narsaq	1.795	1.793	1.758	1.516	1.527	1.491	92	80	54	582	568	576
Ivittuut	219	242	248	201	223	228	0	0	0	74	78	87
Paamiut	1.666	1.686	1.631	1.360	1.389	1.349	60	67	76	480	479	452
Nuuk	12.423	12.519	12.622	10.658	10.754	10.841	366	278	371	3.847	4.396	4.682
Maniitsoq	3.073	3.057	3.059	2.561	2.552	2.566	140	118	110	848	903	958
Sisimiut	4.332	4.369	4.925	3.560	3.628	4.141	121	104	196	1.452	1.404	1.513
Kangaatsiaq	1.103	1.111	1.094	890	901	892	11	14	19	354	376	377
Aasiaat	2.944	2.898	2.821	2.494	2.449	2.387	80	68	73	844	797	770
Qasigiannuguit	1.151	1.148	1.141	919	916	914	2	2	2	441	442	420
Ilulissat	3.946	3.944	4.043	3.284	3.272	3.344	142	170	154	1.289	1.275	1.360
Qeqertarsuaq	836	867	867	671	696	693	20	32	22	298	307	313
Uummannaq	2.191	2.156	2.189	1.781	1.747	1.785	91	66	85	972	955	931
Upernavik	2.298	2.126	2.104	1.888	1.696	1.662	160	74	29	779	818	824
Qaanaaq	688	643	649	568	523	537	46	17	23	230	230	186
Ammassalik	2.248	2.277	2.347	1.887	1.915	1.986	88	108	105	723	680	653
Illoqqortoormiut	401	417	445	324	345	375	15	11	13	121	123	127
Uden for kommunal inddeling	1.389	1.389	843	1.320	1.308	815	225	187	130	353	379	224